

# 歯科医院と技工所をクラウドで繋ぐソフトウェア『Medit Link』 ダウンロードとソフトウェアインストールが無料\*

※(クラウド使用料1Gまでは無料、有料プランは10TBまでで月額0.99ドル)

## Medit Link ソフトウェア紹介

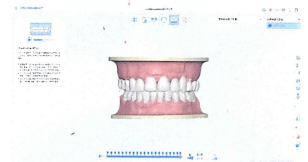
### ● Smile Design (スマイルデザイン)

患者様へ術前術後の変化を簡単に視覚化して説明できるソフトウェアです。スマイル写真をインポートして基準線を設定する事でシンプルに歯列配置や、ブラケット装着イメージの写真加工ができ、患者様へ説明しやすいアプリケーションです。



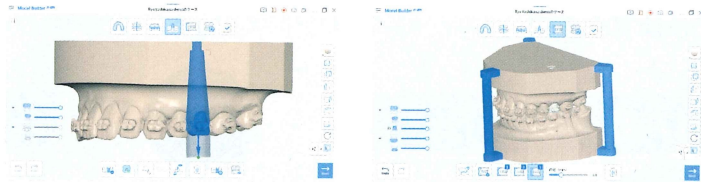
### ● Ortho Simulation (オルソシュミレーション)

ユーザーが設定したフォーム情報に沿って、歯の動きの軌跡をシミュレートできるソフトウェアで、歯列の位置や抜歯予定などを設定することにより最大3通りのシナリオを作成する機能が備わっている。



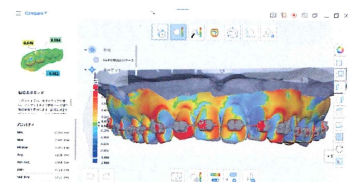
### ● Model Builder (モデルビルダー)

3Dプリンターで作製する為の模型が設計でき、台座の厚みや形を設定し、支台歯を可撤式にもする事もできるソフトウェアです。



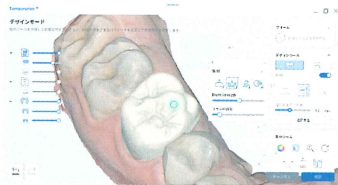
### ● Medit Compare (メディットコンペア)

スキャンデータを含む3Dデータを分析し、さまざまなデータを比較するのに役立ち、さまざまな測定(距離、面積、長さ、角度など)、分析を簡単に実行するのに役立つソフトウェアです。



### ● Medit Temporaries (メディットテンポラリー)

術前スキャンデータまたは術前データと支台歯データの両方を使用して、簡単にテンポラリークラウンのCADデザインができるソフトウェアです。

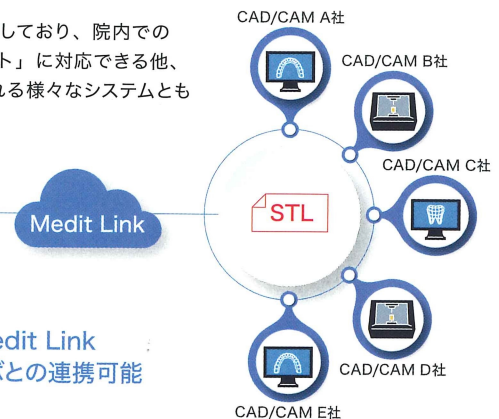


### ● 高い汎用性

オープンシステムに対応しており、院内での「ワンデー トリートメント」に対応できる他、STL ファイルを受け入れる様々なシステムとも提携可能です。

**外部ラボとの連携**  
取得したデータは、汎用性のあるSTL(PLY)データに変換が可能。院内環境に応じて様々なCAD/CAMワークフローの選択が可能です。

オープンシステムMedit Link  
クラウドソフトでラボとの連携可能



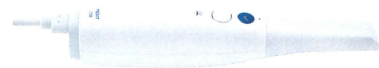
その他にも様々なソフトウェアやパートナーが  
随時更新されているので、今後のアップデートが期待できます。

## ヨシダサポートセンター

CAD/CAM 製品のサポートをしています。  
詳細はこちら



デモのお申込はこちらまで



(お申込書)

お名前	貴歯科医院名
ご住所 〒	
TEL ( )	FAX ( )

ご提供いただいた個人情報につきましては、弊社事業に関する情報、製品に関する情報の提供等、弊社インターネットホームページに掲載した個人情報保護方針「利用目的」の範囲内で利用させていただきます。